

“

Une vision globale
du parcours de santé,
de l'intérieur comme
de l'extérieur.

”

Corine CLIQUET

Je crée des ponts
là où les cases s'arrêtent.

Ma mission 

Accompagner, former et
coordonner pour rendre
les parcours de santé
plus humains, plus fluides
et plus efficaces.



INFIRMIÈRE D.E. • FORMATRICE • PATIENTE RESSOURCE • FONDATRICE
Sérèni' Café



TERRITOIRE

Drôme - Ardèche
Valence (26000)
Présentiel ou hybride



06 79 41 00 19



corine.cliquet@orange.fr



<https://sereni-cafe.fr>



Permis B - Véhicule personnel

DISPONIBILITÉ
IMMÉDIATE



MES VALEURS



Humanité



Écoute



Respect



Autonomie



Engagement



Coopération


Sérèni' Café

Association pour les patients
douloureux chroniques
et leurs aidants



1994
DIPLOMÉE
INFIRMIÈRE D.E.



1994 - 2019
EXPÉRIENCES
TERRAIN

Cliniques, hôpitaux,
chirurgie, SSR,
EHPAD, libéral,
intérim...



2014 - 2015
D.U. ÉDUCATION
THÉRAPEUTIQUE
DU PATIENT
(UPMC)



2018 - 2024
FORMATRICE
& CONSULTANTE
ETP, auxiliaires de vie,
soignants, VAE AS/AES
Interventions en IFSI,
organismes de formation



2024 -
AUJOURD'HUI
FONDATRICE
DE SÉRÉNI'CAFÉ
Association pour les
patients douloureux
chroniques et
leurs aidants

MON PARCOURS, UNE LIGNE DE SENS

 Toujours en chemin, toujours en lien.

CE QUE JE RECHERCHE

Coordinatrice parcours
de santé

Chargée de mission ETP

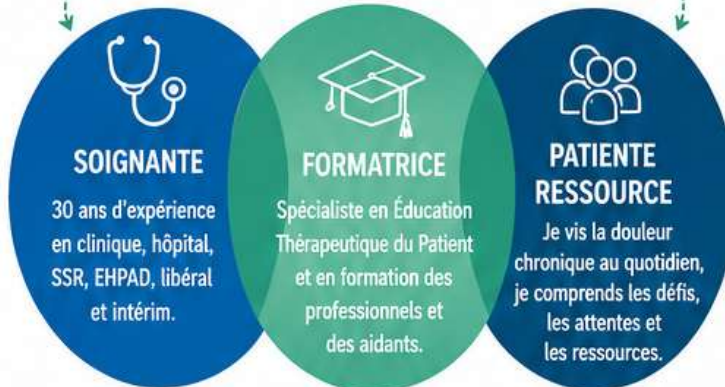
Animatrice de
programmes santé

Chargée de projet
associatif santé

Un projet
qui a du sens!

ME CONTACTER
EN MP 

MON TRIPLE REGARD, MA FORCE



JE PARLE LES 4 LANGUES DU SYSTÈME DE SANTÉ

Patient • Soignant • Aidant • Institution

CE QUE J'APPORTE



PARCOURS COMPLEXES

Je coordonne
et fluidifie les
parcours
de santé.



PROGRAMMES ETP

Je conçois et anime
des projets d'Éducation
Thérapeutique du
Patient adaptés.



FORMATION

Je forme les
professionnels,
les patients et les
aidants pour développer
les compétences
et l'autonomie.



ACCOMPAGNEMENT

J'accompagne les
personnes vivant
avec la douleur chronique
vers plus de ressources
et de pouvoir d'agir.



INNOVATION SOCIALE

Je crée des ponts,
des projets et des
solutions qui ont
du sens et
de l'impact.

“

Une expertise
vécue et
professionnelle

Je ne parle pas
seulement de la
douleur chronique.
Je l'accompagne,
je la représente,
je la vis. 

MON IMPACT



+ 30 ANS
d'expérience en santé



4 MÉTIERS
réunis en un profil unique



1 ASSOCIATION
fondée et portée



100 %
engagée pour un système
de santé plus humain